



# **Preguntas liberadas**

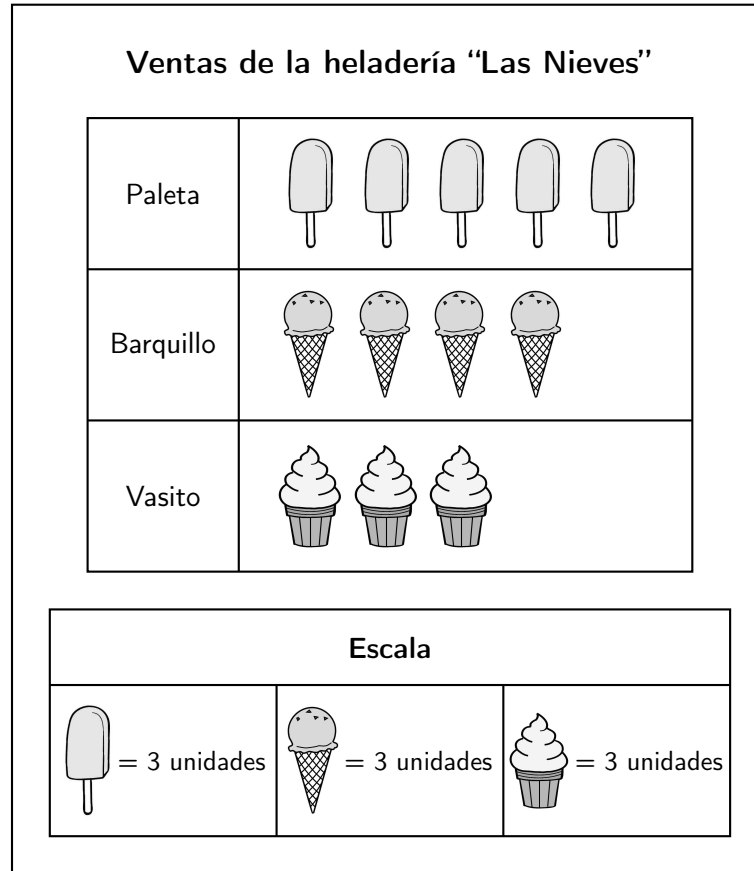
## **Matemática**

### **4° Básico**

## Marzo 2023

Sector	Matemática
Nivel	4° Básico
Eje	Estadística y probabilidad
Subeje	Estadística
Habilidad	Analizar
Indicador de evaluación	Resolver problemas a partir de la información presentada en pictogramas con escala.
Opción correcta	B
Porcentaje de elección Opción A	46 %
Porcentaje de elección Opción B	33 %
Porcentaje de elección Opción C	13 %
Porcentaje de elección Opción D	7 %
Porcentaje de omisión	1 %
Nivel de dificultad	Difícil

El siguiente pictograma muestra los helados que se vendieron en un día en la heladería “Las Nieves”:



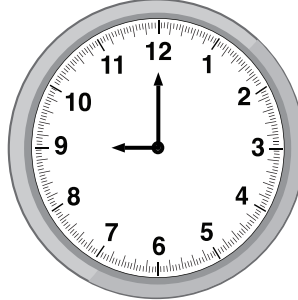
Según el pictograma anterior, ¿cuántas paletas más que vasitos se vendieron ese día?

- A 2
- B 6
- C 8
- D 24

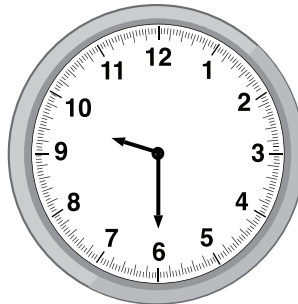
## Septiembre 2021

Sector	Matemática
Nivel	4º Básico
Eje	Números
Subeje	Números naturales
Habilidad	Aplicar
Indicador de evaluación	Calcular el tiempo transcurrido entre dos horas dadas.
Opción correcta	C
Porcentaje de elección Opción A	18 %
Porcentaje de elección Opción B	9 %
Porcentaje de elección Opción C	58 %
Porcentaje de elección Opción D	14 %
Porcentaje de omisión	0 %
Nivel de dificultad	Mediano

Mariela realizó una disertación. Observa la hora que marcaba el reloj cuando Mariela comenzó a disertar:



Al terminar la disertación, el reloj marcaba esta hora:



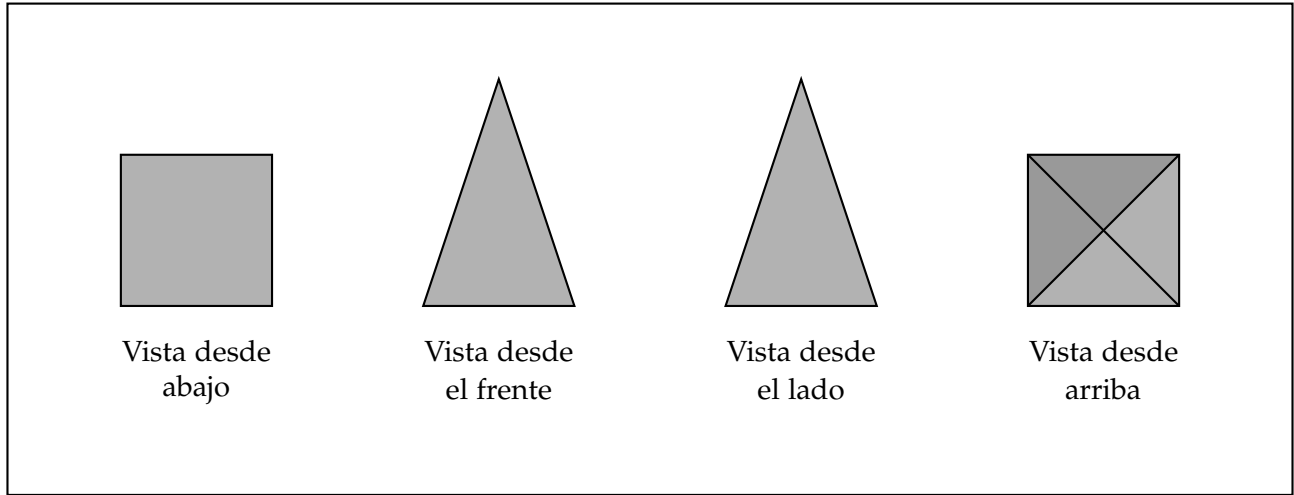
Según los relojes, ¿cuántos minutos duró en total la disertación de Mariela?

- A 6
- B 15
- C 30
- D 45

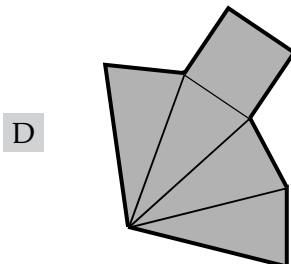
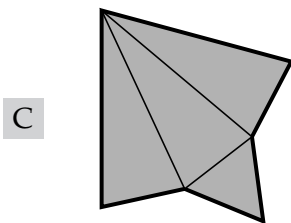
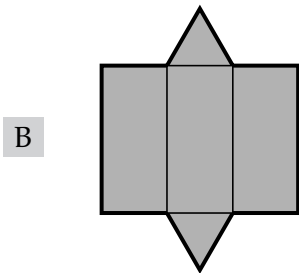
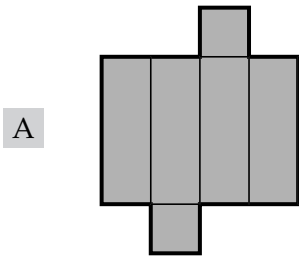
## Agosto 2020

Sector	Matemática
Nivel	4º Básico
Eje	Geometría
Subeje	Formas geométricas
Habilidad	Comprender
Indicador de evaluación	Relacionar redes de figuras 3D con las vistas de la figura.
Opción correcta	D
Porcentaje de elección Opción A	7 %
Porcentaje de elección Opción B	11 %
Porcentaje de elección Opción C	20 %
Porcentaje de elección Opción D	62 %
Porcentaje de omisión	1 %
Nivel de dificultad	Fácil

Observa las vistas de la figura 3D que construyó Marcela:



¿Cuál es la red que usó Marcela para construir su figura 3D?



## Octubre 2019

Sector	Matemática
Nivel	4º Básico
Eje	Estadística y probabilidad
Subeje	Estadística
Habilidad	Comprender
Indicador de evaluación	Leer información presentada en tablas y gráficos de barra simple que provienen de experimentos aleatorios lúdicos.
Opción correcta	B
Porcentaje de elección Opción A	20 %
Porcentaje de elección Opción B	56 %
Porcentaje de elección Opción C	16 %
Porcentaje de elección Opción D	8 %
Porcentaje de omisión	1 %
Nivel de dificultad	Mediano



Observa las bolitas numeradas que contiene la bolsa de Diego:



Diego realizó un experimento que consiste en sacar sin mirar una bolita, anotar el número que tiene impreso y devolverla a la bolsa. Esta tabla muestra los resultados obtenidos al realizar varias veces este experimento:

Número impreso en la bolita	Cantidad de veces que salió
1	2
2	4
3	2
4	3
5	3

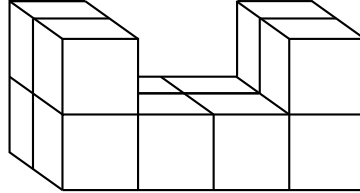
Según la tabla anterior, ¿cuántas veces realizó en total el experimento Diego?

- A 5
- B 14
- C 15
- D 29

Julio 2019

Sector	Matemática
Nivel	4º Básico
Eje	Geometría
Subeje	Medición
Habilidad	Aplicar
Indicador de evaluación	Calcular el volumen de figuras 3D constituidas de cubos del mismo tamaño.
Opción correcta	A
Porcentaje de elección Opción A	69 %
Porcentaje de elección Opción B	13 %
Porcentaje de elección Opción C	11 %
Porcentaje de elección Opción D	6 %
Porcentaje de omisión	1 %
Nivel de dificultad	Fácil

Este cuerpo geométrico fue construido apilando cubos iguales:



Si cada cubo tiene  $1 \text{ cm}^3$  de volumen, ¿cuál es el volumen total del cuerpo geométrico anterior?

- A  $12 \text{ cm}^3$
- B  $16 \text{ cm}^3$
- C  $20 \text{ cm}^3$
- D  $40 \text{ cm}^3$

## Diciembre 2018

Sector	Matemática
Nivel	4º Básico
Eje	Números
Subeje	Números racionales
Habilidad	Recordar
Indicador de evaluación	Identificar la lectura y escritura de fracciones (con denominadores 2,3,4,5,6,8,10, 12 y 100).
Opción correcta	B
Porcentaje de elección Opción A	14 %
Porcentaje de elección Opción B	73 %
Porcentaje de elección Opción C	5 %
Porcentaje de elección Opción D	6 %
Porcentaje de omisión	1 %
Nivel de dificultad	Fácil



En un curso, tres quintos de sus estudiantes asistió a clases. ¿Qué fracción del total del curso asistió a clases?

A  $\frac{5}{3}$

B  $\frac{3}{5}$

C  $\frac{15}{3}$

D  $\frac{3}{15}$

## Septiembre 2016

Tipo de prueba	Sepa
Sector	Matemática
Nivel	4° Básico
Eje	Números
Subeje	Operaciones de números naturales
Habilidad	Comprender
Indicador de evaluación	Identificar composiciones y descomposiciones aditivas de números, hasta 100, que se relacionan con distintas estrategias de cálculo mental (conteo hacia adelante y atrás, uso de dobles y mitades, etc).
Opción correcta	B
Porcentaje de elección Opción A	23 %
Porcentaje de elección Opción B	52 %
Porcentaje de elección Opción C	14 %
Porcentaje de elección Opción D	11 %
Porcentaje de omisión	0 %
Nivel de dificultad	Mediano

¿Cuál de las siguientes opciones es igual a  $6 \cdot 32$ ?

- A  $6 \cdot 3 + 6 \cdot 2$
- B  $6 \cdot 30 + 6 \cdot 2$
- C  $6 \cdot 3 + 6 \cdot 20$
- D  $6 \cdot 30 + 6 \cdot 20$

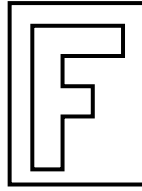
## Junio 2015

Tipo de prueba	Sepa
Sector	Matemática
Nivel	4° Básico
Eje	Geometría
Subeje	Transformaciones isométricas
Habilidad	Comprender
Indicador de evaluación	Identificar la rotación de figuras 2D.
Opción correcta	C
Porcentaje de elección Opción A	19 %
Porcentaje de elección Opción B	21 %
Porcentaje de elección Opción C	47 %
Porcentaje de elección Opción D	12 %
Porcentaje de omisión	1 %
Nivel de dificultad	Mediano



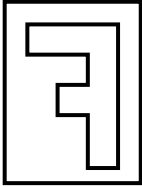


¿Qué figura se obtiene si la lámina

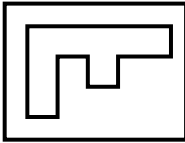


se rota  $\frac{1}{4}$  de giro hacia la izquierda?

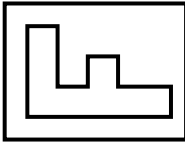
A



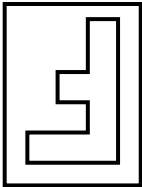
B



C



D



## Febrero 2015

Tipo de prueba	Sepa
Sector	Matemática
Nivel	4° Básico
Eje	Números
Subeje	Números racionales
Habilidad	Aplicar
Indicador de evaluación	Interpretar información de la vida cotidiana relacionada con fracciones.
Opción correcta	D
Porcentaje de elección Opción A	19 %
Porcentaje de elección Opción B	26 %
Porcentaje de elección Opción C	26 %
Porcentaje de elección Opción D	27 %
Porcentaje de omisión	2 %
Nivel de dificultad	Difícil

Un 4º básico organizó una rifa de 100 números para ayudar a un compañero. Si ya han vendido  $\frac{4}{5}$  de la rifa, ¿cuántos números han vendido?

A 20

B 25

C 75

D 80